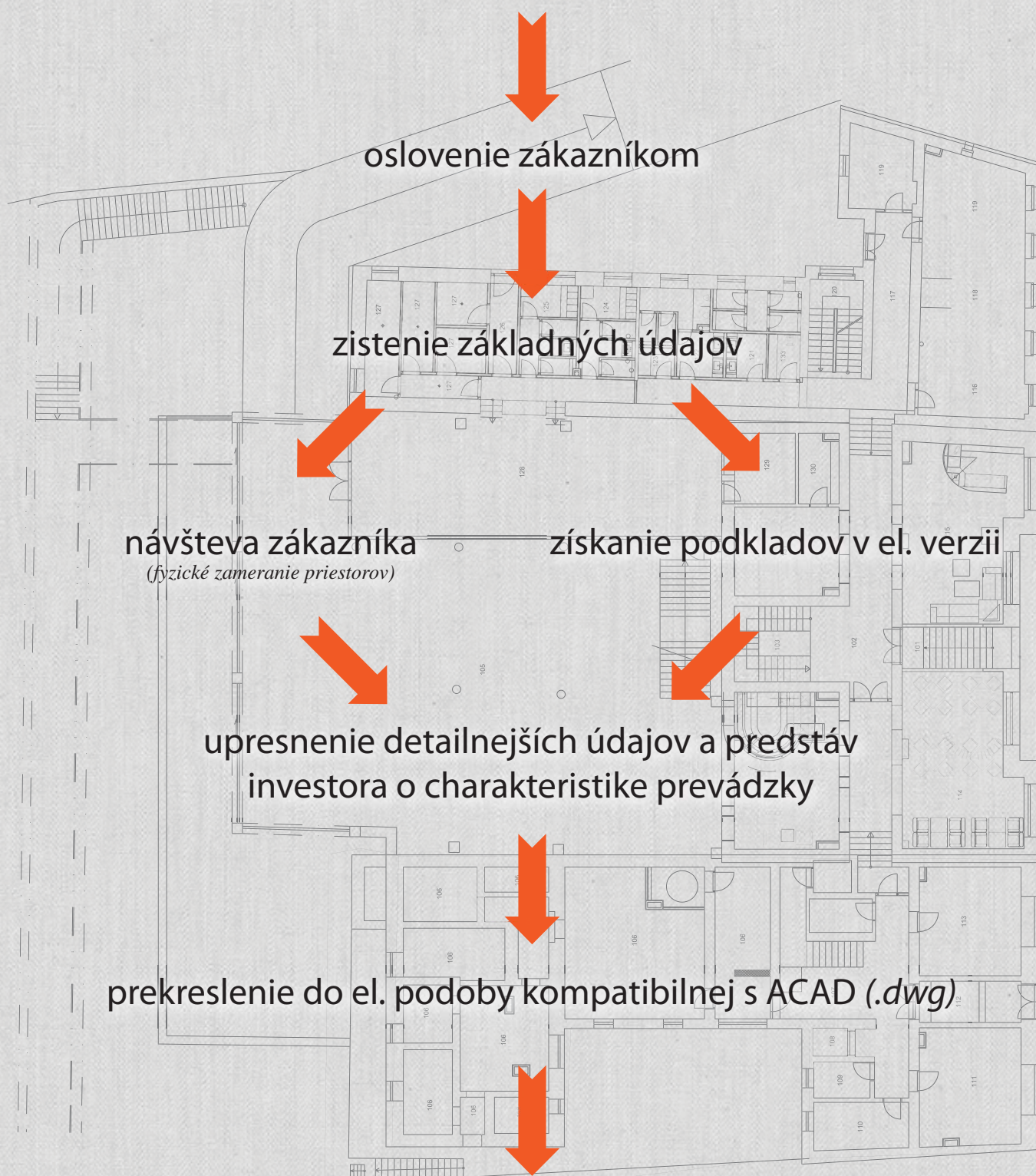




## POSTUP PRI PROJEKČNEJ ČINNOSTI











## technický list s výpisom položiek, parametrov a rozpočtových cien



**TECHNICKÝ LIST**

**CP 0666/2020**

Číslo	Názov Popis	Množstvo
1	<b>Multifunkčná panvica TOP, el. 2x29I, JIPA JUMP 101DS</b> multifunkčné využitie – ako klasická panva, kotol, grilovacia doska, steamer parák, fritéza na prípravu základov, mäsa, minútkových gulášov možnosť nízkoteplotnej úpravy a VARENIA CEZ N	1.00



rozmer: 1290x850x500mm(šxhvxv)  
príkon elektro: 22,5kW/400V  
objem vane: 2x29l  
prevedenie vane/dna: nerez/nerez, AISI-316  
rozmer dna: 2 x355x561mm(šxh) / 2x20dm2

2	<b>Kotol el. výklopný s miešadlom 150 I, GETINGE M5 150 BL BAS+</b> rozmer: 1360x1118x900(1966)mm(šxhvxv) na samostatných nohách/konstrukcii, bez nutnosti príkon elektro: 30kW/400V objem netto: 150l výška výpuste pri max. vyklopení: 600mm rýchlosť táčok miešadla: 5-155 ot./min. 7" dotykový programovateľný displej 6 programov miešania vrátane spätného chodu	
---	---	--



**INŠTALAČNÝ LIST**

**CP 0666/2020**

3	<b>Konvektomat el. 11xGN1/1, bojler. progr., B-1011b, RETIGO</b> rozmer: 933x866x1046mm(šxhvxv) príkon elektro: 18,6kW/400V kapacita: 11 x GN1/1 zásuvky napriec pre ľahšiu manipuláciu tvorba pary: v BOJLERI s autom. prechodom do n v prípade neočakávaného výpadku bojleru TROJIĹTÉ SKLO DVERÍ pre úsporu energie	
4	<b>Varidlo indukčné, 4 x zóna, 800/900, PCI-98T</b> rozmer: 800x900x900mm(šxhvxv) príkon elektro: 20kW/400V elektrický príkon varných zón: 4x5kW počet varných zón: 4ks priemer varnej zóny: 300mm na otvorenej podstavbe hrúbka plechu vrchnej dosky: 2mm	



**Multifunkčná panvica TOP, el. 2x29I, JIPA JUMP 101DS**  
multifunkčné využitie – ako klasická panva, kotol, grilovacia doska, steamer parák, fritéza  
na prípravu základov, mäsa, minútkových gulášov, soté, omáčok, polievok, cestovín...  
možnosť nízkoteplotnej úpravy a VARENIA CEZ NOC bez dozoru

rozmer: 1290x850x500mm(šxhvxv)  
príkon elektro: 22,5kW/400V  
objem vane: 2x29l  
prevedenie vane/dna: nerez/nerez, AISI-316  
rozmer dna: 2 x355x561mm(šxh) / 2x20dm2



**Kotol el. výklopný s miešadlom 150 I, GETINGE M5 150 BL BAS+**  
rozmer: 1360x1118x900(1966)mm(šxhvxv)  
na samostatných nohách/konstrukcii, bez nutnosti kotviť do zeme  
príkon elektro: 30kW/400V  
objem netto: 150l  
výška výpuste pri max. vyklopení: 600mm  
rýchlosť táčok miešadla: 5-155 ot./min.  
7" dotykový programovateľný displej  
6 programov miešania vrátane spätného chodu



**Konvektomat el. 11xGN1/1, bojler. progr., B-1011b, RETIGO**  
rozmer: 933x866x1046mm(šxhvxv)  
príkon elektro: 18,6kW/400V  
kapacita: 11 x GN1/1  
zásuvky napriec pre ľahšiu manipuláciu  
tvorba pary: v BOJLERI s autom. prechodom do nástrekového režimu  
v prípade neočakávaného výpadku bojleru  
TROJIĹTÉ SKLO DVERÍ pre úsporu energie



**Varidlo indukčné, 4 x zóna, 800/900, PCI-98T**  
rozmer: 800x900x900mm(šxhvxv)  
príkon elektro: 20kW/400V  
elektrický príkon varných zón: 4x5kW  
počet varných zón: 4ks  
priemer varnej zóny: 300mm  
na otvorenej podstavbe  
hrúbka plechu vrchnej dosky: 2mm

07.10.2020

CP 0666/2020

GASTRO-PROJEKT.SK, Rožňavská 1, 831 04 Bratislava; email: info@gastro-projekt.sk

Číslo	Názov Popis	Množ.	Atribúty
1	<b>Multifunkčná panvica TOP, el. 2x29I, JIPA JUMP 101DS</b> multifunkčné využitie – ako klasická panva, kotol, grilovacia doska, steamer parák, fritéza na prípravu základov, mäsa, minútkových gulášov, soté, omáčok, polievok, cestovín... možnosť nízkoteplotnej úpravy a VARENIA CEZ NOC bez dozoru	1.00	napájanie: 400 V príkon elektro: 22,5 kW pripojenie elektro kábel: 5x6 mm2 pripojenie voda: 3/4 " pripojenie odpad: 50 mm objem: 0,9 m3 hmotnosť: 220 kg
2	<b>Kotol el. výklopný s miešadlom 150 I, GETINGE M5 150 BL BAS+</b> rozmer: 1360x1118x900(1966)mm(šxhvxv) na samostatných nohách/konstrukcii, bez nutnosti kotviť do zeme príkon elektro: 30kW/400V objem netto: 150l výška výpuste pri max. vyklopení: 600mm rýchlosť táčok miešadla: 5-155 ot./min. 7" dotykový programovateľný displej 6 programov miešania vrátane spätného chodu	1.00	napájanie: 400 V príkon elektro: 30 kW pripojenie elektro kábel: 5x16 mm2 pripojenie voda: 3/4 " objem: 2 m3 hmotnosť: 380 kg
3	<b>Konvektomat el. 11xGN1/1, bojler. progr., B-1011b, RETIGO</b> rozmer: 933x866x1046mm(šxhvxv) príkon elektro: 18,6kW/400V kapacita: 11 x GN1/1 zásuvky napriec pre ľahšiu manipuláciu tvorba pary: v BOJLERI s autom. prechodom do nástrekového režimu v prípade neočakávaného výpadku bojleru TROJIĹTÉ SKLO DVERÍ pre úsporu energie	1.00	napájanie: 400 V príkon elektro: 18,6 kW pripojenie elektro kábel: 5x4 mm2 pripojenie voda: 2 x 3/4 " pripojenie odpad: 50 mm objem: 1,2 m3 hmotnosť: 144 kg
4	<b>Varidlo indukčné, 4 x zóna, 800/900, PCI-98T</b> rozmer: 800x900x900mm(šxhvxv) príkon elektro: 20kW/400V elektrický príkon varných zón: 4x5kW počet varných zón: 4ks priemer varnej zóny: 300mm na otvorenej podstavbe hrúbka plechu vrchnej dosky: 2mm	1.00	napájanie: 400 V príkon elektro: 20 kW pripojenie elektro kábel: 5x6 mm2 objem: 0,88 m3 hmotnosť: 94 kg

**Sumarizácia:**

**Celkom:**

príkon elektro: **91.1 kW**  
objem: **4.98 m3**  
hmotnosť: **838 kg**





preposlanie zákazníkovi a následná konzultácia projektu  
(fyzické predstavenie navrhnutých zariadení)



prípadná úprava vzhľadom k vyjadreniam investora  
na dispozičné zmeny, modelov zariadení, ceny



finálna podoba dispozičného riešenia odsúhlasená investorom  
rozpočet, technický list, technická správa



odsúhlasenie dispozície RÚVZ (hygienou)  
(\*štandardne si rieši investor vo vlastnej réžii)



prípadná konečná úprava projektu na základe vyjadrení a požiadavok  
príslušného orgánu RÚVZ (hygieny)







**vizualizácia**  
(v prípade požiadavky zákazníka)

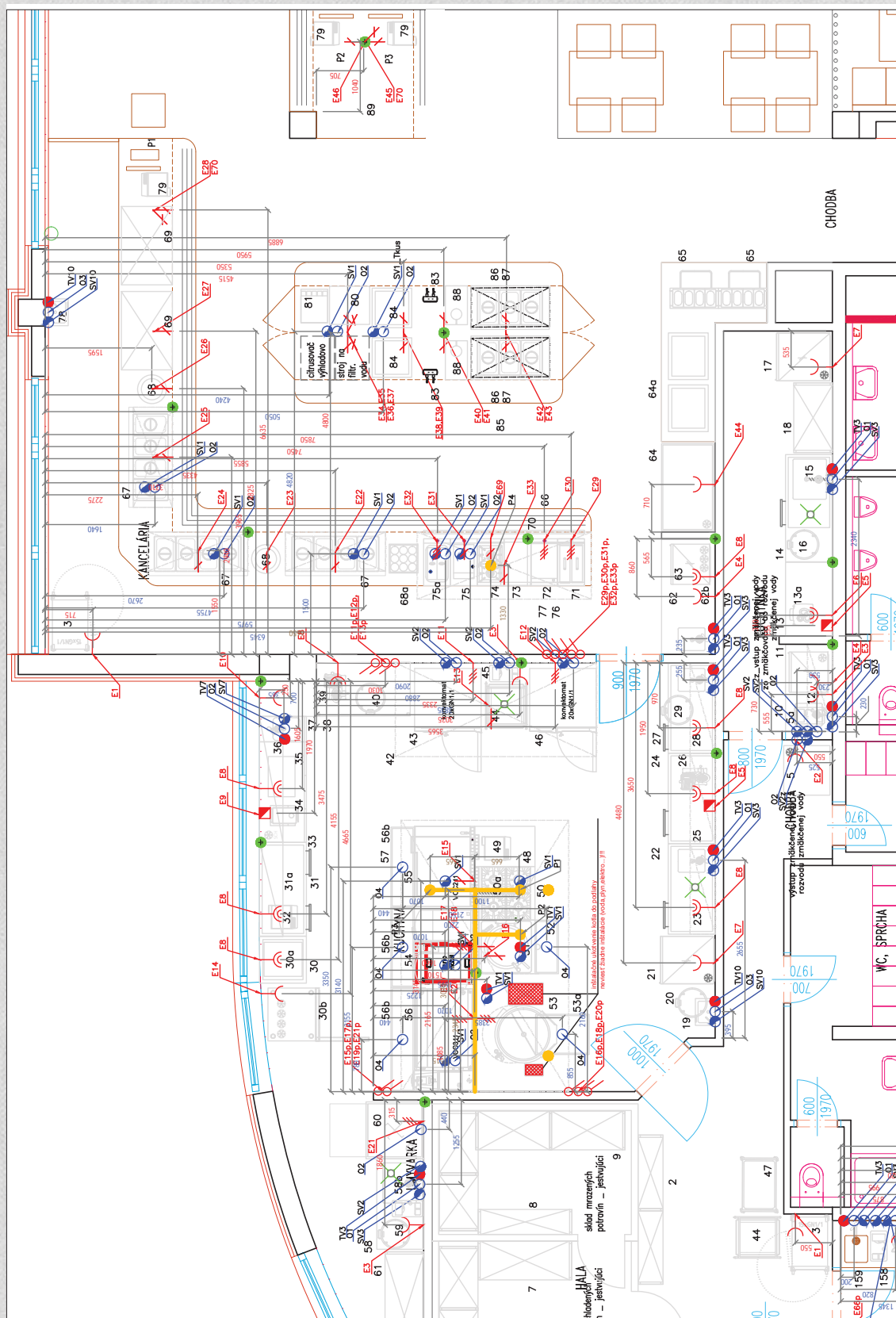


**extra platená**





## príprava podkladov pre profesistov (elektro, plyn, ZTI, VZT)





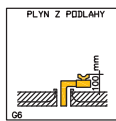
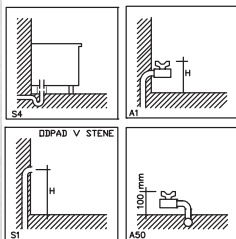


## LEGENDA VODOINŠTALÁCIÍ A KANALIZÁCIE:

- SV1 – vývod studenej vody z podlahy 1/2" ukončiť rohovým ventilom s 3/8" vonk. zvitlom vo v. 100mm n.š.p. /výdajný pult/ obr. A50
- SV3 – vývod studenej vody 1/2" rohový ventilom s 3/8" vonk. zvitlom vo v. 450mm n.š.p. /umývadlo, drezy/ obr. A1
- TV3 – vývod teplej vody 1/2" rohový ventilom s 3/8" vonk. zvitlom vo v. 450mm n.š.p. /umývadlo, drezy/ obr. A1
- SV7 – vývod studenej vody 1/2" rohový ventilom s 3/8" vonk. zvitlom z podlahy /chladiaci stôl/ obr. A50
- TV7 – vývod teplej vody 1/2" rohový ventilom s 3/8" vonk. zvitlom z podlahy /chladiaci stôl/ obr. A50
- SV9 – vývod studenej vody 1/2" rohový ventilom s 3/8" vonk. zvitlom vo v. 300mm n.š.p. /vyleva/A.1
- TV9 – vývod teplej vody 1/2" rohový ventilom s 3/8" vonk. zvitlom vo v. 300mm n.š.p. /vyleva/A.1
- SV10 – vývod studenej vody 1/2" ukončiť rohovým ventilom s 3/8" vonk. zvitlom vo v. 630mm n.š.p. /umývadlo/ obr. A1
- TV10 – vývod teplej vody 1/2" ukončiť rohovým ventilom s 3/8" vonk. zvitlom vo v. 630mm n.š.p. /umývadlo/ obr. A1
- O1 – odpad DN60 vo v. 350mm n.š.p. /drezy/ obr. S1
- O2 – odpad DN50 v podlahe, potrebné odopnúť horúcej vode /umývadlo, konvekt., zmäč., varič cestovín, chladiaci stôl/ obr. S4
- O5 – odpad DN40 vo v. 550mm n.š.p. /umývadlo LM-43/ obr. S1
- O6 – odpad DN50 vo v. 150mm n.š.p. /vyleva/

- ODPAD
- TEPLÁ OŽIŤOVÁ VODA
- STUĐENÁ VODA
- PODLAHOVÝ VÝSTUP SO SFŔKŤOU

**POZNÁMKY:**  
 UMÝVADLA, WC, SPRCHA NE SÚ SOUČASŤOU DOODÁVKY KUCHYNE.  
 PODLAHOVÉ VÝSTUPY, SFŔKY, ŽIAROVNICE, UMÝVADLOVÉ, VODOVODNÉ BATERIE, VENTILY, KTORÉ NE SÚ SOUČASŤOU TECHNOLOGICKÉHO ZARIADENIA, SÚ DOODÁVKOU STAVBY.  
 PODLAHA MUSI BYŤ PROTISÁKAVÁ, OKRAJ OD VÝŠKY MIN. 1800 MM.  
 VŠETKY ODPADY VYCHÁZAJÚCE Z PODLAHY MUSIA BYŤ OPATRENÉ SFŔKŤOU V PODLAHE.  
 H = výška  
 n.š.p. = nad čiarou podlahy



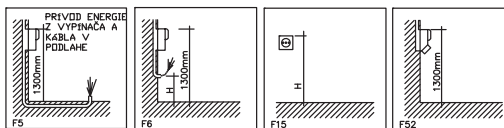
## LEGENDA ELEKTROINŠTALÁCIÍ:

Označ.	Popis	Príkon /kW/	Napätie /V/	Výška np /mm/	Výkoniec v chrániace	Zariadenie	...
E1	el. dvojžabúvka	0,5kW	2x230V	2000		chladnička/mraznička	F15
E2	el. dvojžabúvka	0,5kW	2x230V	1300		chladnička	F15
E3	el. dvojžabúvka	0,1kW	2x230V	500		zmäčkovač	F15
E4	el. dvojžabúvka	0,5kW	2x230V	500		chladiaci stôl	F15
E5	el. dvojžabúvka	0,5kW	2x230V	1300		nerezový stroj	F15
E6	el. dvojžabúvka	0,5kW	2x230V	1300		spotrebič-rezerva	F15
E7	el. dvojžabúvka	0,25kW	2x230V	500		chladiaci stôl	F15
E8	el. dvojžabúvka	0,55kW	2x230V	1300		krájač zeleniny	F15
E9	el. dvojžabúvka	0,5kW	2x230V	500		mraznička	F15
E10	el. vývod 3f+N+PE /kábelCGT5C4/	18,6kW	400V	100	3	konvektomat	F6 samostatný okruh
E10p	predradený vypínač k E10					konvektomat	
E11	el. vývod 1f+N+PE /kábelCYSY3C2,5/	1kW	230V	za stropu	3	digestor	samostatný okruh
E11p	predradený vypínač k E11					digestor	
E12	el. vývod 3f+N+PE /kábelCGT5C2,5/	7,4kW	400V	100	3	smazacia platňa	F6 samostatný okruh
E12p	predradený vypínač k E12					smazacia platňa	
E13	el. vývod 3f+N+PE /kábelCGT5C4/	12kW	400V	100	3	frizéra	F6 samostatný okruh
E13p	predradený vypínač k E13					frizéra	
E14	el. vývod 1f+N+PE /kábelCYSY3C2,5/	1kW	230V	za stropu	3	digestor	samostatný okruh
E14p	predradený vypínač k E14					digestor	
E15	el. dvojžabúvka	0,8kW	2x230V	1300		tepľý most	F15 samostatný okruh
E16	el. dvojžabúvka	3,6kW	2x230V	1300		výdajný vozík	F15 samostatný okruh
E17	el. vývod 3f+N+PE /kábelCGT5C2,5/	5kW	400V	z podlahy	3	aparát-gra	F5 samostatný okruh
E17p	predradený vypínač k E17					aparát-gra	
E18	el. vývod 3f+N+PE /kábelCGT5C2,5/	7,8kW	400V	z podlahy	3	varič cestovín	F5 samostatný okruh
E18p	predradený vypínač k E18					varič cestovín	
E19	el. vývod 1f+N+PE /kábelCYSY3C2,5/	1kW	230V	za stropu	3	digestor	samostatný okruh
E19p	predradený vypínač k E19					digestor	
E20	el. dvojžabúvka	0,5kW	2x230V	1050		spotrebič-rezerva	pod barovou doskou
E21	el. vývod 3f+N+PE /kábelCGT5C2,5/	5,4kW	400V	100	3	umývadlo	F8 samostatný okruh
E21p	predradený vypínač k E21					umývadlo	
E22	el. dvojžabúvka	0,5kW	2x230V	500		výrobník ľadu	F15 samostatný okruh
E23	el. dvojžabúvka	3,2kW	2x230V	1300		kvávor	F15 samostatný okruh
E24	el. vývod 3f+N+PE /kábelCGT5C4/	8,5kW	400V	100	3	umývadlo riadu	F6 samostatný okruh
E24p	predradený vypínač k E24					umývadlo riadu	
E25	el. dvojžabúvka	1kW	2x230V	1300		bokový schladzoč	F15

POŽIADAVKY NA INŠTALÁCIU ODSOŤAČOV PÁR TREBA DORIEŠIŤ V SPOLUPRÁCI S DOODÁVATEĽOM VZTI!

ELEKTROINŠTALÁCIE MUSIA BYŤ ZHOTOVENÉ V SÝSTAVE INS.  
 AK NE JE UVEDENÉ NĀPÄTIE, JE TREBA POČÍTAŤ S NĀPÄTÍM Až 3fN + PE 400/230 + E. OSTATNÉ OPÄTRENIA MUSIA BYŤ VYKONANÉ PODĽA PRÍSLUŠNÝCH PREDPISOV.  
 PREDSEY KÄBLŦV DOPORUČOVÄNÉ PREDPOČÍTAŤ A VOĽIŤ PRÍSLUŠNÉ STÄNÄ.  
 VŠETKY EL. PRÍVODY KÄBLŦV VYSTÄŽKÄ Z PODLAHY, STÄNY MUSIA VYČENÄVÄŤ V DĹŽKE 3 M A MUSIA BYŤ OPÄTRENÉ CHRÄNÄKŦOU S NEODRŽOVÄNŦOU KOVŦVOU ALEBO PLÄSTOVŦOU OCHRÄNĦOU PO CEĹEJ DĹŽKE.

PRÍ KAŽDOM ZARIADENÍ MUSI BYŤ VYVEDENÄ ZVÝŠENÄ OCHRÄNA POSPOĽOVÄNŦOU VO VÝŠKE 100 MM NAD PODLAHOU, U PŦLICE 1500MM NAD PODLAHOU.  
 VŠETKY ZÄSŦKY (AK NE JE UVEDENÉ INÄK) REŠIŤ AKO DVOJZÄSŦKY.  
 VŠETKY EL. PRÍVODY PRÄMO ZÄPÄNÄ DO ZARIADENIA MUSIA BYŤ PÄRUSÄNÄ HLÄVNÝM VYPÄNÄČŦOM UMÄSTENÝM V BLIŽKŦOSTI ZARIADENIA.  
 HLÄVNÄ VYPÄNÄČ, IŠTÄČ Ä NE RÄŠÄ AK NÄ REŠÄ PROJEKTOVÄ DOKUMENTÄČÄ - ÄÄST ELEKTRO. SO DOODÄVKŦOU STÄVBY.



- ZVÝŠENÄ OCHRÄNA POSPOĽOVÄNŦOU
- VŠETKY OCHRÄNÄ ZARIADENIA Ä PRÄC. STÄLY - 70mm NÄP.
- PŦLICE - 1500MM NÄP.
- UŠŦÄNÄ
- PRÍVOD EL. ENERIE KÄBLŦM 400V
- PRÍVOD EL. ENERIE KÄBLŦM 230V
- ZÄSŦKA 400 V
- ZÄSŦKA 230 V
- DVOJZÄSŦKA 230 V
- PÄRÄDÄNÝ VYPÄNÄČ

- ## LEGENDA PLYNOINŠTALÁCIÉ:
- P1 – prívod plynu nad podlahou 3/4" cez guloVý uzäver plynu 3/4", príkon 22kW /sporák/ - obr. G6
- P2 – prívod plynu nad podlahou 3/4" cez guloVý uzäver plynu 3/4", príkon 22kW /varidlo/ - obr. G6

## autorský dozor stavby







referencie

